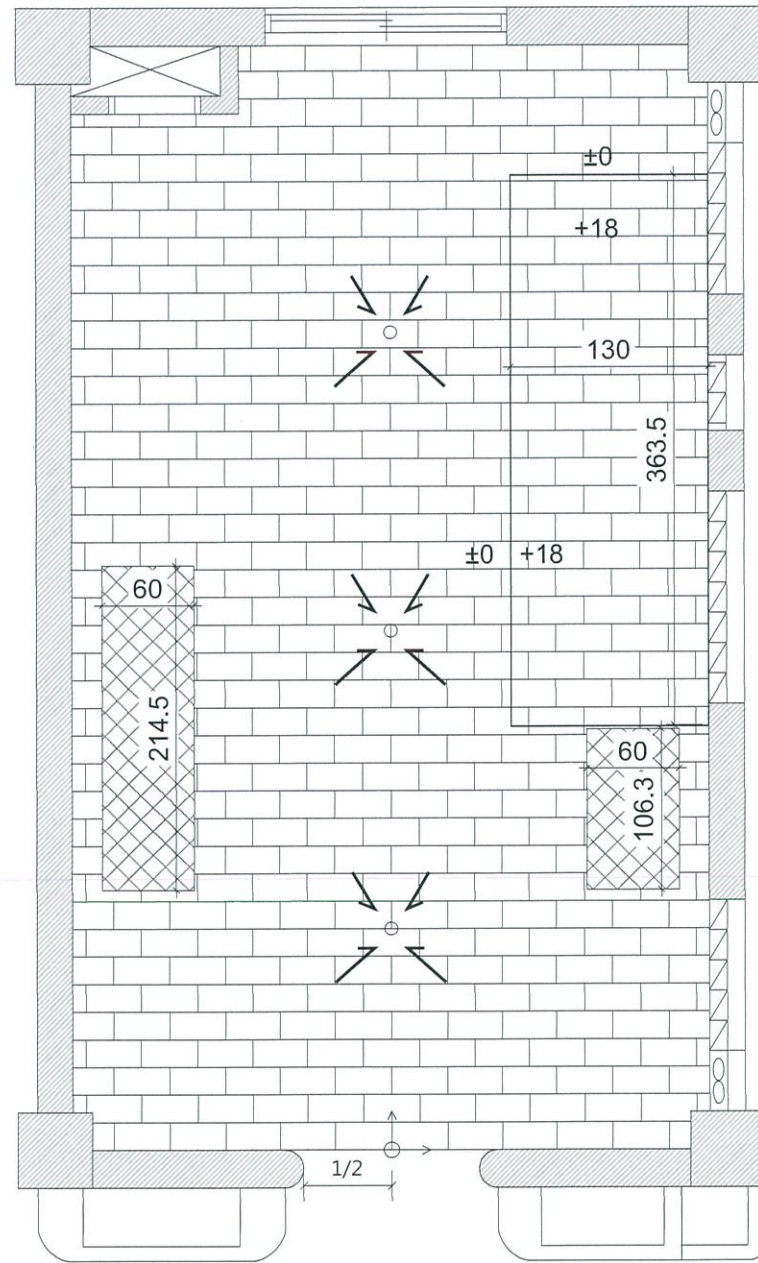
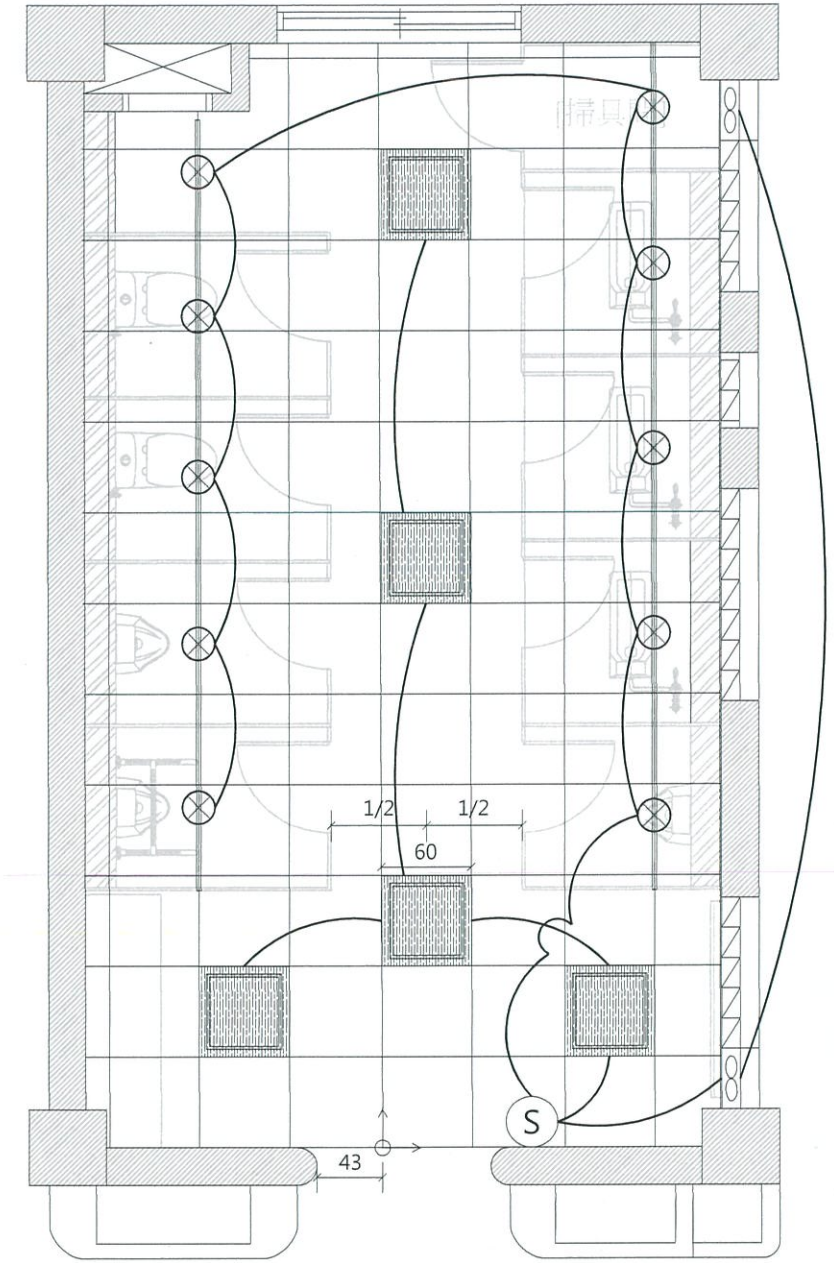


整修後 向陽樓一樓平面圖
(性別友善廁所)



整修後(地坪墊高位置及地磚)

圖例	
	30*30cm止滑地磚(深色選樣)
	30*30cm止滑地磚(淺色選樣)
	磁磚放樣起始點參考
	排水孔及洩水方向1/100



圖例		圖例	
	60*60cm輕鋼架天花之骨架 離地高3.03m(同窗戶高度)		LED軌道投射燈用軌道條 10.7m
	天花骨架放樣起始點參考		LED平板燈 · 5盞
	電燈與抽風扇開關		LED筒燈 · 10盞

燈位置安裝時應直接照射小便器不可產生陰影

工程主辦機關	設計監造單位	工程名稱	114-116年公立國民中小學老舊廁所整修工程	比例	1/50	簽		備註: 本圖說應配合施工說明及合約條件共為工程合約之部分, 有未一致之處廠商應遵從較嚴格規定或依建築師會同業主指示辦理, 若有未盡事宜或未了解圖說之情形廠商應先徵詢建築師再行施工, 施工時應注意所持用圖說應為最新修正之資料而據以施工, 施工前所有尺寸應作現場核對。
臺北市大安區銘傳國民小學	何中華建築師事務所	圖名	整修後一樓圖說(1)	圖號	A1-02	章		

